

### ELEKTRISCHE SPEZIFIKATION (STC\*)

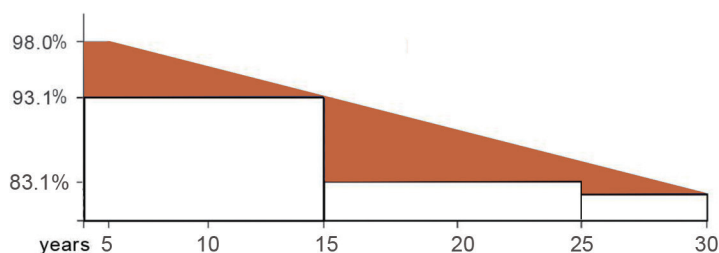
Maximale Leistung	460 W
Maximale Spannung	34.78 V
Maximale Stromstärke	13.23A
Leerlaufspannung	41.66 V
Kurzschlussstrom	13.97 A
Wirkungsgrad der Module	21.25 %
Abmessungen (L*W*H)	1909x1134x30 mm
Gewicht	23 kg
Solarzellen-Typ	Mono 182x91,120 cells
Verpackung	31/37 Palette, 888/40hq
Leistungstoleranz	0 ~+5
Betriebstemperatur	-40~+85°C
Max. Systemspannung	1500V DC
Max. Serien-Sicherungswert	25A

\* Ausstrahlung 1000W/m<sup>2</sup>, Modul Temperatur 25°C, Luftmasse 1.5

### ELEKTRISCHE SPEZIFIKATION (NOTC\*)

Maximale Leistung	344 W
Maximale Spannung	32,40 V
Maximale Stromstärke	10,63 A
Leerlaufspannung	39.00 V
Kurzschlussstrom	11,19 A

\* Ausstrahlung 800W/m<sup>2</sup>, Umgebungstemperatur 20° C, Windgeschwindigkeit 1 m/s



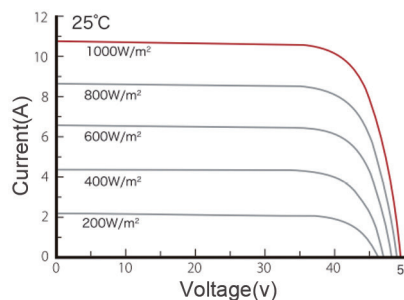
### MECHANISCHE DATEN

Glas	3.2 mm hochtransparentes Solarglas
Rückwand	Schwarz
Rahmen	Schwarz eloxierte Alu-Legierung
Anschlussbox	IP68 Bewertung
Kabel	4.0mm, 300mm
Anzahl der Dioden	3
Wind-/ Schneelast	2400Pa/5400Pa
Anschluss	MC4 kompatibel

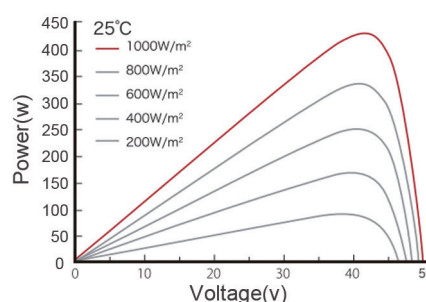
### TEMPERATURWERTE

Nennbetriebstemperatur der Zelle	45±2°C
Temperaturkoeffizient des I <sub>sc</sub>	+ 0.06%/°C
Temperaturkoeffizient des V <sub>oc</sub>	- 0.30%/°C
Temperaturkoeffizient des P <sub>max</sub>	35.40 V
Kurzschlussstrom	- 0.37%/°C

Current-voltage(450W)



Power-voltage(450W)



Datum: März 2023